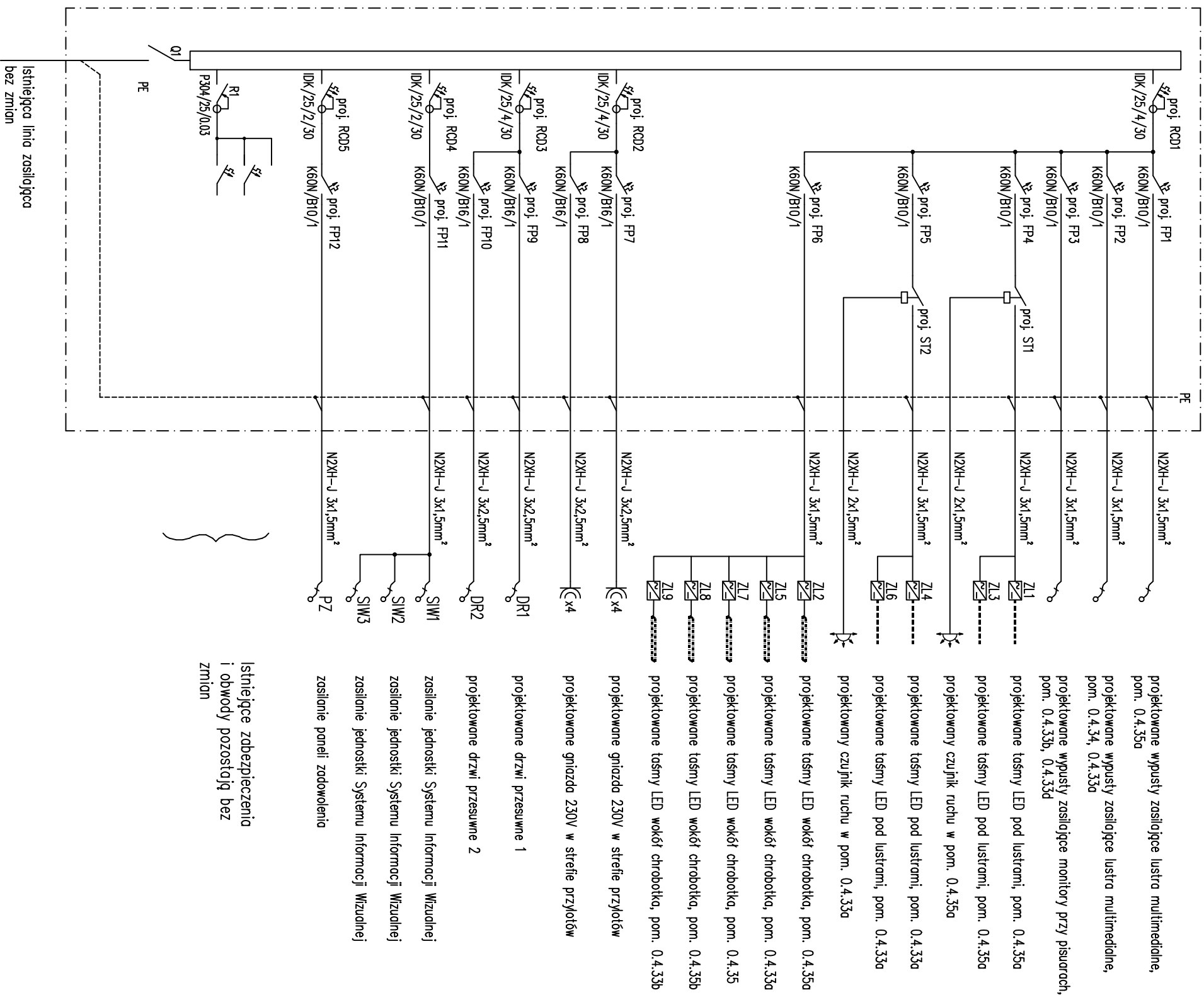


ISTN. ROZDZIELNIA  
T116



Investor:	MPL im. Jana Pawła II Kraków-Balice sp. z o.o. 32-083 Balice, ul. Kpt. M. Medweckiego 1			
Biurowy Projektowanie:	1A Agencja Marketingowa NIP: 678-311-61-69, os. Kolorowe 26/4; 31-941 Kraków			
Główny Projektant:	mgr inż. arch. Grażyna Kuźniar upr. nr 77/98			
Projektant Branżowy:	mgr inż. Paweł Powłowski upr nr SMK/PWOE/0099/12			
Faza projektu:	Projekt Wykonawczy			
Branża:	ELEKTRYCZNA			
Nazwa inwestycji:	Nowa oranżeria oraz przebudowa łodzi w strefie przyłotów			
Tytuł rysunku:	SCHEMAT ROZBUDOWY ROZDZIELNI TT16			